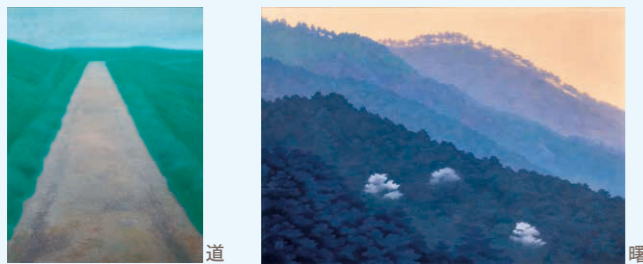


東山魁夷

風景は心の鏡 平和への祈り

- 1908年 横浜に生まれる
- 1931年 東京美術学校日本画科を卒業
「魁夷」を雅号とする
- 1947年 第3回日展に《残照》を出品 特選を受賞
- 1956年 第11回日展に《光昏》を出品
日本芸術院賞を受賞
- 1969年 毎日芸術大賞を受賞 文化勲章を受章
- 1974年 日展理事長に就任
- 1990年 長野市の城山公園内に東山魁夷館が開館
- 1999年 逝去 90歳 従三位 勲一等瑞宝章



東山魁夷は、自然の美しさを描写する風景画で魅了し続ける、昭和と平成を代表する日本画家です。1992(平成4)年ユネスコ芸術賞の創設に対する貢献により、ユネスコ・ピカソ金メダルを受賞しました。

本展では、1950年に発表された「道」、長野県立美術館「東山魁夷館」が原画を所蔵している「静映」「白馬の森」など、代表作約40点の版画作品で画業を振り返ります。ご希望の作品はご予約を承り、販売収益の一部は、公益社団法人日本ユネスコ協会連盟の行う「東日本大震災子ども支援募金」に寄付させていただきます。

宇宙の神秘に触れ魂が浄化する



金龍 龍体文字開運師
大野 洋之 おおの ひろゆき

糸東会空手道師範
鹿児島県空手道連盟元理事 元会長

2020年5月に宮崎県 霧島東神社本殿参拝後、突然不思議な光を浴び「龍体文字」に目覚める。

その後5年で5000枚を超える龍体文字のフトマニ図を描き続ける。

人々がより幸せになることを願い、日々龍体文字の作品を描き続けている。

竹彫した孟宗竹ランプが醸し出す 幻想的な癒しの竹灯アート



工房竹灯華主宰
吉田 宗峰 よしだ しゅうほう

1946年 熊本県八代市生まれ
竹彫家・僧侶、鹿児島県日置市日吉在住
1999年より日置市日吉で竹彫を始める

受賞 & 出展歴

- 2012年 アラン・ミコー(美術評論家)が選ぶ、「注目の現代アーティスト26名」に選出される
- 2022年 東日本大震災復興祈念 アートタイル壁画展 ~KIZUNA~出展(陸前高田)
- 2022年 バーチャルミュージアム 20G 美術館出展(国際総合芸術交流協会) 創立名誉会員
- 2022年 日本精鋭芸術文化展出展ギャラリー・デル・コルニーチ(ヴェネチア)
- 2022年 日欧宮殿芸術祭 2022 in フランス出展ハルドゥップランマントゥ(パリ)
- 2023年 12月発刊 日本美術大辞典(カンシャス発行)に作品「凜」が掲載される



公益社団法人
日本ユネスコ協会連盟

災害子ども教育支援
チャリティー

風景は心の鏡 平和への祈り

東山魁夷版画展

同時開催

大野 洋之 龍体文字書画展

吉田 宗峰 竹灯籠作品展 八代出身



東山魁夷『晩鐘』

日時 **2026年6月27日(土) ~ 29日(月)**
午前9:30 ~ 午後5:30 ●**入場無料**●

会場 **桜十字ホールやつしろ 多目的ホール**
熊本県八代市新町5-20

後援 八代市 / 八代市教育委員会 / 八代市社会福祉協議会
熊本日日新聞社 / KKT(熊本県民テレビ) / RKK(熊本放送)
KAB(熊本朝日放送) / エフエムやつしろ / エフエム熊本(順不同)

主催 / とら太の会チャリティー絵画展実行委員会
お問合せ / 熊本県八代市妙見町2377-3 TEL 0965-30-0701
協力 / ほるぷA&I

A G R E E T I N G
ごあいさつ

当法人は、1983年9月に「障害」児のための療育サークルとして発足しました。

2001年には、小規模作業所「みのり」(現在は、就労継続支援B型・生活介護)と無認可保育所(現在は、地域型保育所:ピッコロと無認可保育所:グロッサ)「ありんこ園」を発足しました。その後、放課後児童クラブ「とら太」や計画相談事業所「とら太」、ふれあいホームやふれあい農縁・畑等々、ニーズに沿った活動を展開してきました。

「とら太の会」を発足して44周年、「みのり」や「ありんこ園」を発足して25周年になります。この記念すべき年に、株式会社ほるぷA&I様にご協力を頂き、「東山魁夷版画展 一同時開催 大野 洋之 龍体文字書画展、吉田 宗峰 竹灯籠作品展」を開催させて頂くことになりました。今回は大野先生、吉田先生をお招きしてアートの世界を身近に鑑賞できる機会を企画いたしました。

3日間だけの絵画展ではありますが、是非、多くの方々に足を運んで頂き、世界の名画を楽しんでいただければ幸いです。

とら太の会は、これからも、共生の種を撒き続け、共生ということばも死語になる日を楽しみに1歩1歩前を向いて歩き続けたいと思います。

2026年4月吉日

とら太の会チャリティー絵画展実行委員会
実行委員長 山下 順子

■会場案内図

桜十字ホールやつしろ 多目的ホール
熊本県八代市新町5-20 TEL 0965-53-0033

展示作品のご予約を承ります